

THERMOSTOP

Thermal bridge interruption system for fixing on insulating materials

Système avec interruption du pont thermique pour fixation sur matériaux isolants



THERMOSTOP is composed of:

1 XP Ø 10

1 special screw HiLo Ø 7,5

1 TBB Ø 5x30

1 stainless steel screw A2 Ø 4x40

THERMOSTOP est composé de :

1 XP Ø 10

1 vis spéciale HiLo Ø 7,5

1 TBB Ø 5x30

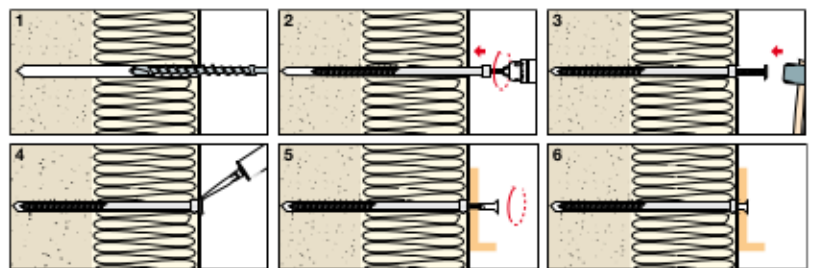
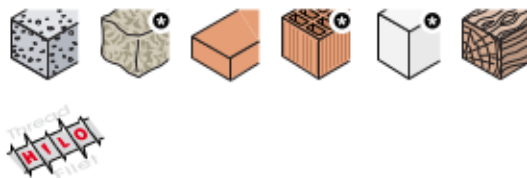
1 vis inox A2 Ø 4x40

| Code | Special screw Vis spéciale Ø x L | Fixing thickness Épais. à fixer min-max | Pkg. |
|-------------|--|---|----------------|
| 61950b07110 | 7,5x110 | 45-80 | 20 THERMOSTOP* |
| 61950b07150 | 7,5x150 | 85-120 | 20 THERMOSTOP* |
| 61950b07190 | 7,5x190 | 125-160 | 20 THERMOSTOP* |
| 61950b07230 | 7,5x230 | 165-200 | 20 THERMOSTOP* |

* 5 bags each containing 4 pieces / 5 sachets avec 4 pièces

Direct installation with special HiLo thread screw

Installation directe par vis spéciale filet HiLo



1. Drill Ø 6. / Percer Ø 6.

2. Insert through the fixing material. Insert the special screw until the head enters the plaster. / Introduire à travers le panneau isolant lourd. Visser la vis spéciale jusqu'à l'introduction de la tête dans l'enduit.

3. Install the TBB plug flush with the plaster. / Introduire la cheville TBB jusqu'au bord de l'enduit.

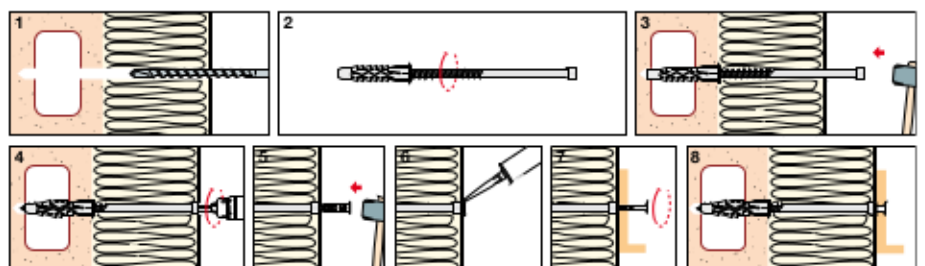
4. Seal the hole with S20. / Sceller le trou à l'aide de S20.

5. Use the Ø 4x40 screw to fix the fixing element. / Visser la partie à fixer à l'aide d'une vis Ø 4x40.

6. Installation completed. / Installation terminée.

Installation with XP Ø10 plug

Installation par cheville XP Ø10



1. Drill Ø 10. / Percer Ø 10.

2. Connect special screw and XP. ATTENTION: verify perfect alignment. / Coupler la vis spéciale à la XP. ATTENTION: Vérifier qu'ils soient parfaitement en ligne.

3. Insert through the fixing material: the XP rim guarantees the correct installation on the base material. / Introduire à travers le panneau lourd: le bord de la XP garantit l'installation correcte au bord du support.

4. Insert the special screw until the head enters the plaster. / Visser la vis spéciale jusqu'à l'introduction de la tête dans l'enduit.

5. Install the TBB plug flush with the plaster. / Introduire la cheville TBB jusqu'au bord de l'enduit.

6. Seal the hole with S20. / Sceller le trou à l'aide de S20.

7. Use the Ø 4x40 screw to fix the fixing element. / Visser la partie à fixer à l'aide d'une vis Ø 4x40.

8. Installation completed. / Installation terminée.